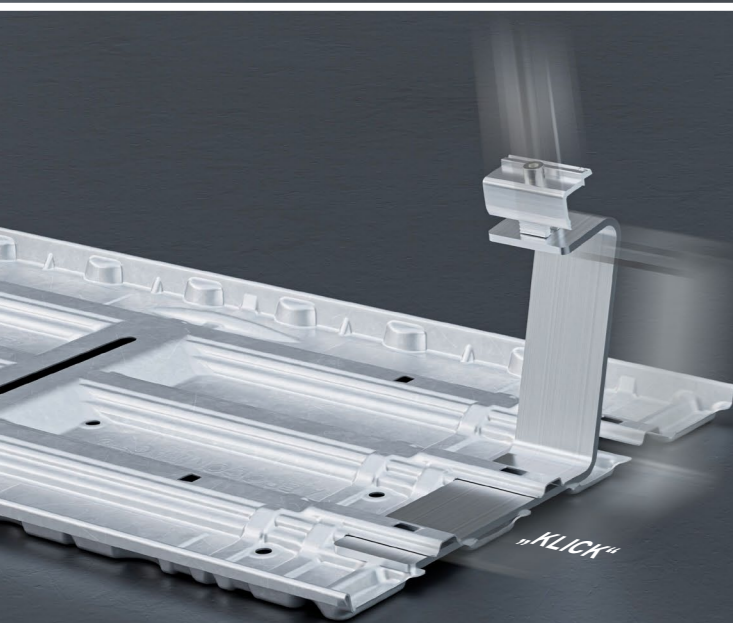




144 PLATTEN PRO PALETTE = 120 PV MODULE ODER BIS ZU 75KWP*

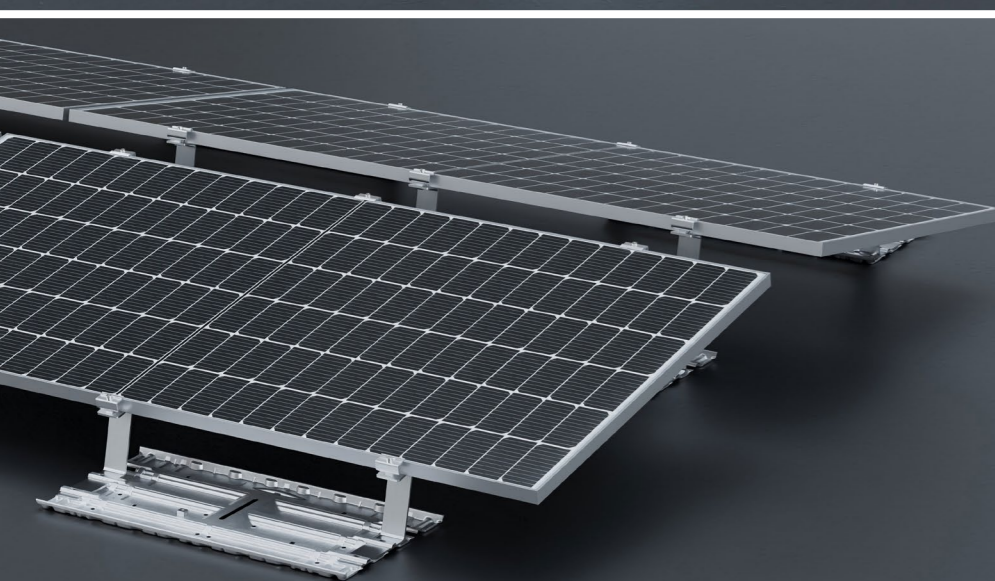
ALLE KOMPONENTEN AUF
PALETTEN GELIEFERT &
GELAGERT: DAS OPTIMALE
GROSSHANDELSPRODUKT!

*ABHÄNGIG VON MODULANORDNUNG UND LEISTUNG



UNSCHLAGBARE MONTAGE-
GESCHWINDIGKEIT DANK
QUICK-KLICK-BÜGEL UND
MODULKLEMMEN.

INSTALLATION DURCH EINE PERSON MÖGLICH



KOSTENEFFIZIENTESTE
LÖSUNG FÜR LANGSEITEN-
KLEMMUNG BEI GROSSEN
MODULEN UND PERFEKTE
LASTVERTEILUNG!

HERVORRAGENDE PUNKTLASTVERTEILUNG, AUSGELEGT FÜR ALLE MARKTÜBLICHEN DÄMMMATERIALIEN

AEROCOMPACT®

TECHNISCHE DATEN

BESCHREIBUNG	Schnell montierbares Flachdach-Klicksystem mit wenigen Komponenten und hoher Festigkeit zur Unterstützung deiner PV-Anlage bei starkem Wind und Schnee. Die kompakten, ineinander verschachtelten Platten sind leicht und sparen Lager-, Arbeits- und Transportkosten. Integrierte Ballastplattform reduziert punktuelle Belastung
EINSATZBEREICH	Folien, Bitumen, Kies, Beton
MODULABMESSUNGEN	940 – 1.300 mm x 1.550 – 2.500 mm
AUFSTELLWINKEL	Ost/West 10° (offenes Ende möglich)
KLEMMMÖGLICHKEITEN	Langseiten-Klemmung
ABSTAND VON DER DACHOBERFLÄCHE	170 mm ab Unterkante Modul
ABSTAND VOM DACHRAND	Ohne Attika bis zum Dachrand; mit Attika höhenabhängig
MAX. GEBÄUDEHÖHE	100 m
MAX. DACHNEIGUNG	Vollständig ballastiert bis 5°; ab 5°-10° zusätzliche Verankerung
MAX. FELDRÖSSE	Keine Größenbeschränkung
WINDLAST	Bis zu 1,7 kN/m ² *
SCHNEELAST	Bis zu 3,5 kN/m ² *
AUSLEGUNG/STANDSICHERHEITSNACHWEIS	Windgutachten I.F.I. (Institut für Industrieaerodynamik GmbH), Nachweis Eurocode EN1990
BAUSEITIGE ANFORDERUNGEN	Eine ausreichende statische Tragfähigkeit der Dachkonstruktion und des Gebäude-tragwerks sowie eine ausreichende Druckbelastbarkeit des Dachaufbaus ist bauseits sicherzustellen. Es gelten die allgemeinen Geschäfts- und Garantiebedingungen sowie die Nutzungsvereinbarung. Die Modulfreigabe ist ebenfalls bauseits zu prüfen
KOMPONENTEN	Modulklemmen mit Erdungspins, Basisplatte, Anfangs-, Mittel- und Endbügel, Ballastierung (bauseits); optional: Windleitblech, Dachanker, Erdungs- und Blitzschutzklemme, Optimizer Klemme
MATERIALIEN	Tragende Verbindungsteile und Modulklemmen aus Aluminium, Schrauben aus Edelstahl A2-70, Windleitblech aus Stahl mit Korrosionsschutz-Beschichtung, Bautenschutzmatte aus EPDM

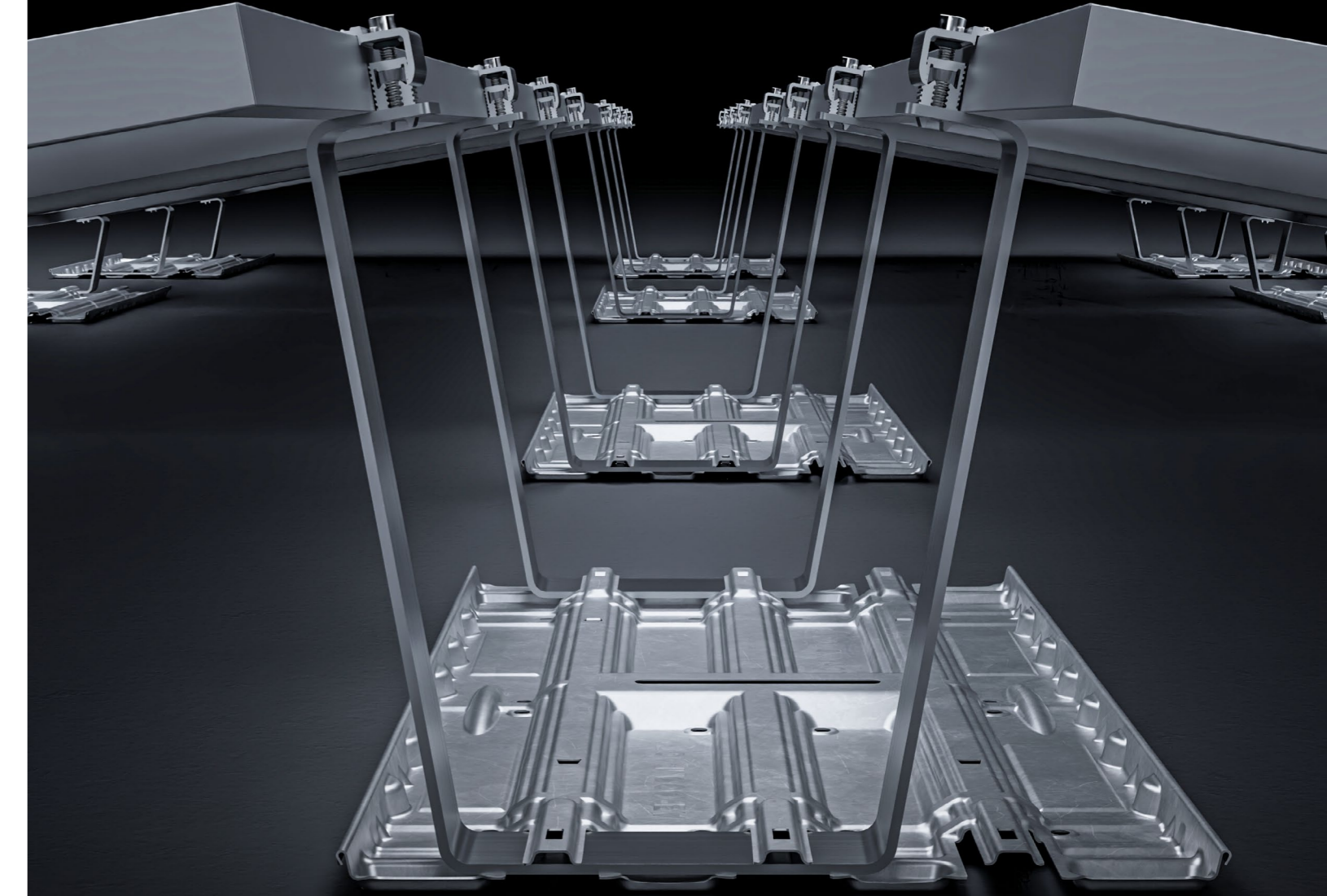
**INTELLIGENT
SOLAR
RACKING**



AEROCOMPACT® Europe GmbH
Gewerbestr. 14
6822 Satteins, Österreich
T: +43 5524 22 566
E: office@aerocompact.com

PE COMPACTFLAT S_BASE DE V1 05-2025

AEROCOMPACT®



S_BASE

COMPACTFLAT

ONE-FITS-ALL – DAS R.EVOLUTIONÄRE QUICK-KLICK
MONTAGESYSTEM FÜR FLACHDACH SOLAR PROJEKTE

DEUTSCH



DAS **R**_EVOLUTIONÄRE **S**_BASE QUICK-KLICK PV-MONTAGESYSTEM.

DIE HERAUSFORDERUNG

Der Markt entwickelt sich weiter: Mit dem Trend zu immer größeren PV-Modulen stoßen herkömmliche, kurzzeitige Klemmsysteme an ihre Grenzen.

Besonders in Kombination mit hohen Schnee- oder Windlasten sowie schwacher Tragfähigkeit der Gebäudeisolation. Marktübliche Schienensysteme sind oft unflexibel, teuer und aufwendig in der Installation. Was fehlt? Eine kostengünstige, einfach montierbare Alternative mit minimalem Komponentenaufwand. Genau hier setzen wir an!

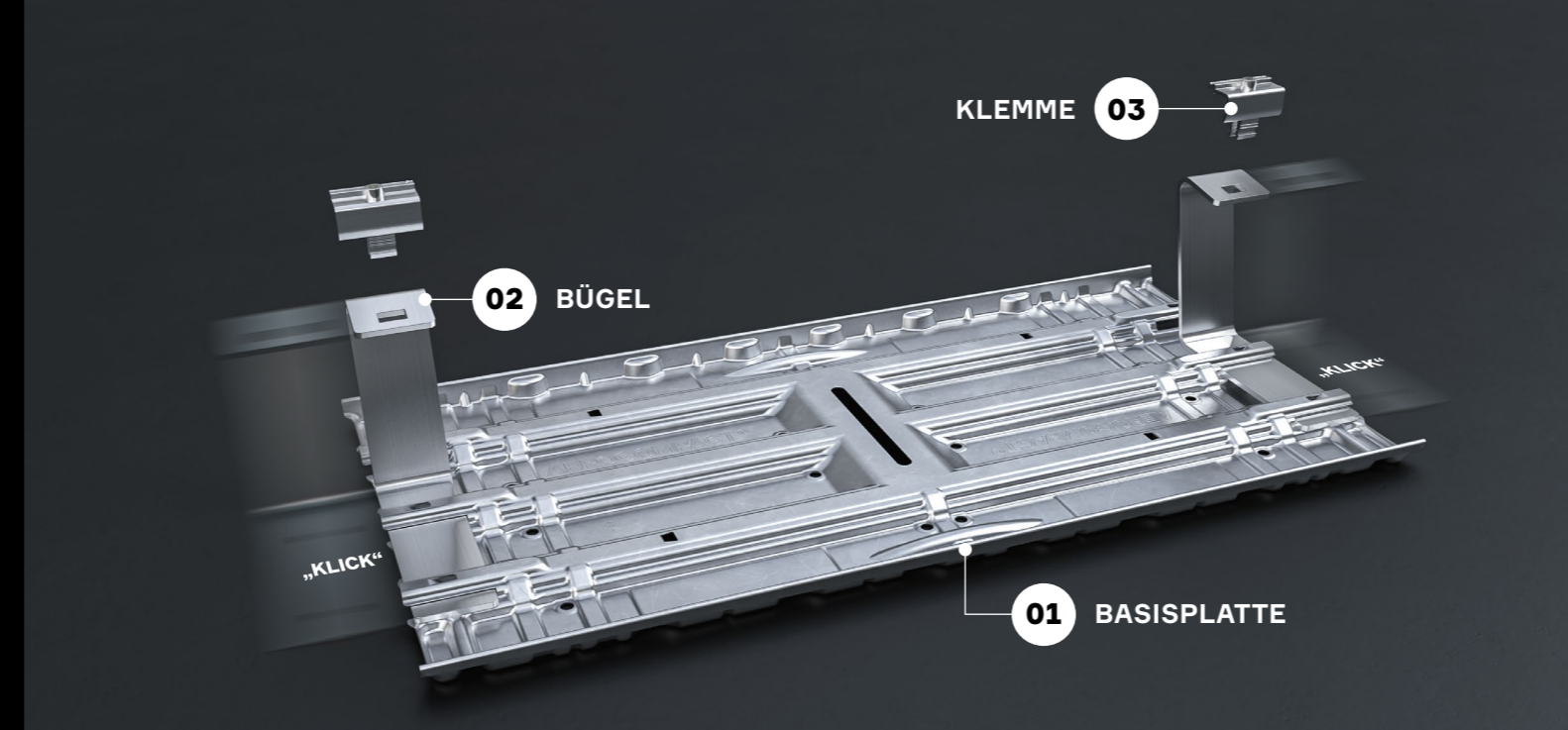
DIE LÖSUNG

Mit **S_BASE** haben wir unser bewährtes **COMPACTFLAT S** System neu gedacht und optimiert. Als kosteneffizientes Montagesystem für große Module und/oder limitierte Gebäudetragsfähigkeiten setzt es neue Maßstäbe in Kostenersparnis für Langseiten-Klemmung, einfacher Montage sowie Logistik und Lagerung. Unser Bügelsystem kompensiert thermische Ausdehnungen – ganz ohne Begrenzung der Feldgröße. Gleichzeitig hält es hohen Schneelasten stand, auch bei großen Modulen, und verteilt diese gleichmäßig auf die Dachhaut – selbst bei eingeschränkter Tragfähigkeit der Gebäudeisolation.

Die 1-Werkzeug-Montage ermöglicht eine schnelle und unkomplizierte Installation. Logistisch überzeugt **S_BASE** mit einer platzsparenden Verpackung (bis zu 75 kWp Basisplatten auf einer Palette). Die Langseiten-Klemmung sorgt für zusätzliche Stabilität und hält auch bei mittleren Modulen sowie hohen Lasten stand. Hybride Verankerungsoptionen bieten Stabilität bei Dachneigungen bis zu 5° oder eingeschränkter Tragfähigkeit, und selbst unebene Dächer sind kein Hindernis. Dank seines top Preis-Leistungs-Verhältnisses für Langseiten-Klemmung ist **S_BASE** die ideale Lösung für lagerhaltende Kunden, die alle Flachdächer mit nur einem System bespielen können – „One-fits-all“ als effizientes Lagerprodukt für jede Anwendung!



Lust auf unseren
Produktteaser?



LEICHT, EINFACH UND SCHNELL. DIE SMARTE BASIS FÜR DEIN SYSTEM.

01 BASISPLATTE

Die neu entwickelte, zum Patent angemeldete Basisplatte überzeugt durch ihr innovatives Design: leicht, stabil und optimal stapelbar. Sie ermöglicht einen einfachen Transport und bietet maximale Stabilität – perfekt zur Aufnahme von Ballast oder als sichere Basis für verankerte Verbindungspunkte.



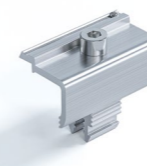
02 BÜGEL

Einfach mit **S_BASE** einklicken! Der Bügel aus 100% Aluminium bietet höchste Korrosionsbeständigkeit, außergewöhnliche Langlebigkeit und maximale Flexibilität bei Wärmeausdehnung – für eine zuverlässige und schnelle Montage.



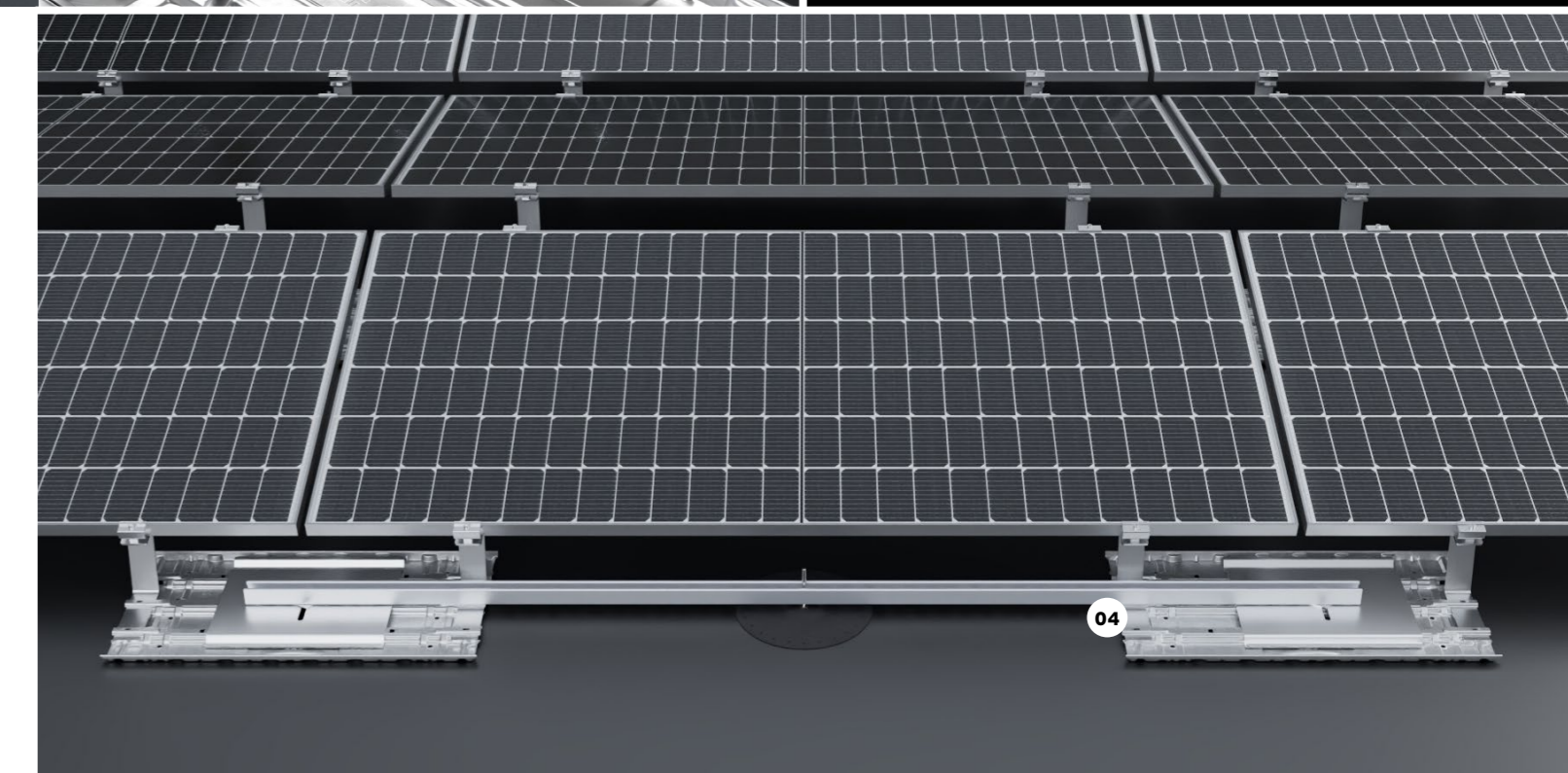
03 KLEMME

Einfach sicher befestigen! Mit nur einem Werkzeug lässt sich das gesamte **S_BASE** System mühelos am PV-Modulrahmen fixieren – schnell, zuverlässig und effizient.



VORTEILE IM ÜBERBLICK

- + **KOSTENEFFIZIENT** – Das wirtschaftlichste Montagesystem für große Module oder begrenzte Gebäudetragsfähigkeiten
- + **„ONE-FITS-ALL“** – Perfekt für lagerhaltende Kunden
- + **PLATZSPARENDE LOGISTIK** – Alle Komponenten auf Paletten
- + **SCHNELLE & EINFACHE INSTALLATION** – Intuitiv, auch durch ungeschulte Subunternehmer
- + **BELASTBAR** – Großmodule, keine Punktlastbeschränkung
- + **VIELSEITIGE VERANKERUNG** – zur Reduktion von Ballast oder großer Dachneigung
- + **ANPASSUNGSFÄHIG** – Keine Größenbeschränkung der Modulfelder, integrierte thermische Ausdehnung, flexible Anpassung an unebene Dächer
- + **EFFIZIENTE MONTAGE** – 1-Werkzeug-Montage



01

Flexible Rohrhalterung zum Schutz und Kabelführung bei Reihensprünge (Versträngung), für alle Rohre mit einem Durchmesser von 18–34 mm.

02

Der Universal-Kabel-Clip ermöglicht eine einfache Befestigung der Kabel. Er kann entweder am Modulrahmen oder an den Schienen fixiert werden. Der Universal-Kabel-Clip kann für alle existierenden Flachdachsysteme verwendet werden.

03

Die neue Optimizer Klemme ermöglicht eine schnelle Montage mit nur einer Schraube und integriertem Kabelmanagement für bis zu zwei Kabel. Zwei Edelstahl-Erdungspins sorgen für sicheren Potentialausgleich. Zusätzlich verfügbar: Der Kabelbinder-Clip, mit einer Öffnungsweite von 1–3 mm, sorgt für eine sichere Befestigung der Kabel am Modulrahmen.

04

Die Doppelankerbefestigung ermöglicht eine angenehme Vormontage des Ankers und eine flexible Befestigung. Mit drei Längen und einer verstärkten Variante deckt sie alle Aufbauvarianten ab. Die Kraft wird über verzinkte Stahlplatten sauber in die Basisplatte eingeleitet. Ebenso verfügbar: Einzelanker-Befestigungsset.