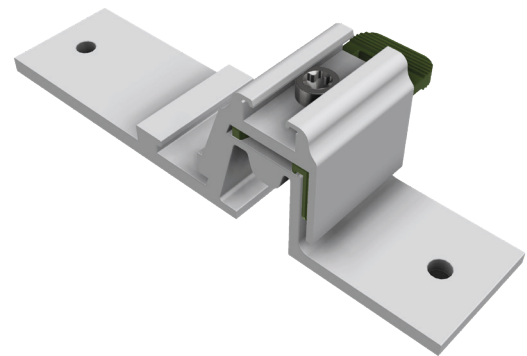
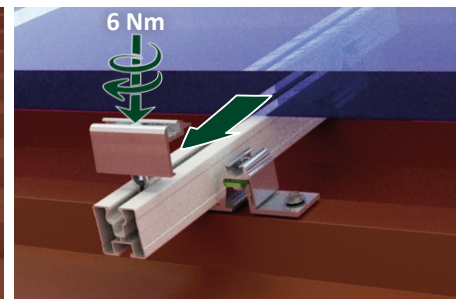
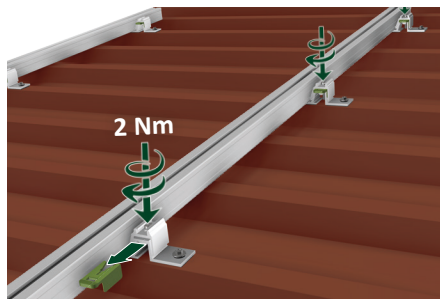
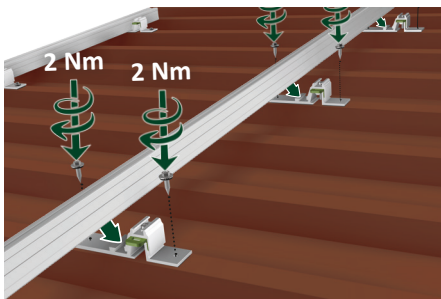


Ihre Vorteile mit unseren Produkten

- » Bequem und zeitsparend von oben zu verschrauben
- » Die Installation auf der Hochsicke gewährt beste Zugänglichkeit und den größtmöglichen Abstand zur wasserführenden Schicht
- » Mit integriertem Abstandshalter aus Kunststoff für eine optionale Gleitbefestigung der Tragschiene zum Ausgleich von wärmebedingter Ausdehnung
- » Durch die vergrößerte Auflagefläche können höhere Kräfte über das Trapezblech abgetragen werden
- » Mindestens zwei Befestiger pro Profil mit Ausrichtung der Klemmen vom Profil in Richtung Traufe
- » Optional: Potential-Ausgleichsblech
- » Vormontierte EPDM-Gummistreifen (UV-beständig) sorgen für die nötige Dichtigkeit bei der Verschraubung
- » Passende Bohrschrauben inkl. EPDM Dichtscheiben separat erhältlich
- » Material: Aluminium



Trapez IV
Art.-Nr. 91203-00

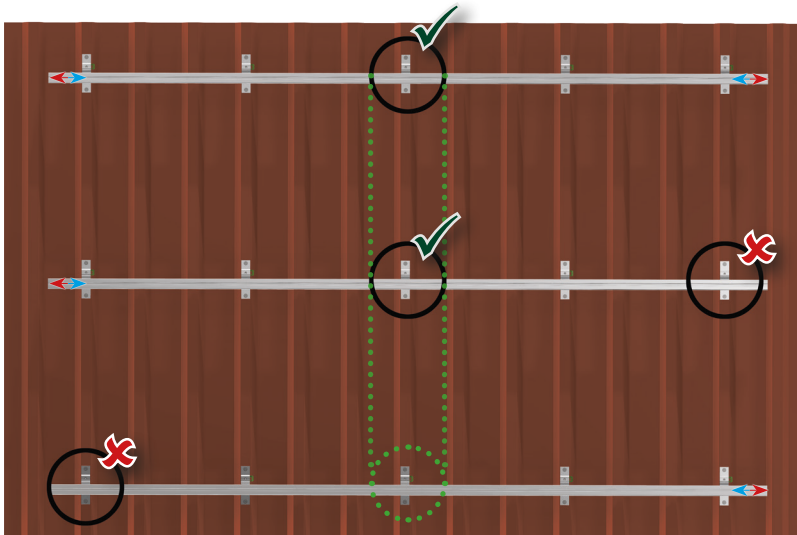


Montageablauf

1. Trapez IV mittig auf den Oberseiten der Hochsicken, immer mit den Klemmen in Richtung First, platzieren (siehe Abbildung). Anschließend anschlagorientiert mit den separat erhältlichen Bohrschrauben inkl. EPDM Dichtscheiben verschrauben (2 Nm)
2. Das Modultragprofil RAIL auflegen und so anpressen, dass die Kralle jeweils im unteren Schraubkanal einhakt. Die Schraube am Kopf des Befestigers mit Torx TX 40 (6 Nm) anziehen, um das Profil zu fixieren (Bitte entnehmen Sie die Mindestanzahl der Trapez IV Klemmen pro Modultragprofil Ihrem individuellen Belegungsplan)
3. Durch das Entfernen des Abstandshalters wird das System im Mittelpunkt der Anlage nicht mehr gleitend (siehe Abb. Seite 2)
4. Module auflegen und mit End- und Mittelklemmen befestigen

*Es gelten unsere Garantiebedingungen. Diese sind jederzeit im Internet einsehbar unter www.sl-rack.de

Entfernen des Abstandshalters



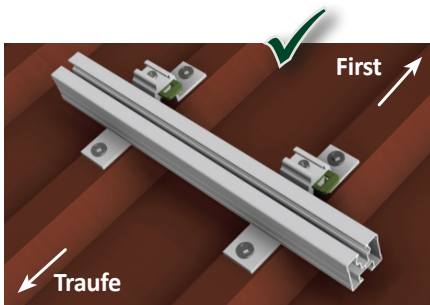
✓ Immer möglichst mittig

✗ Immer nur einmal pro Tragschiene

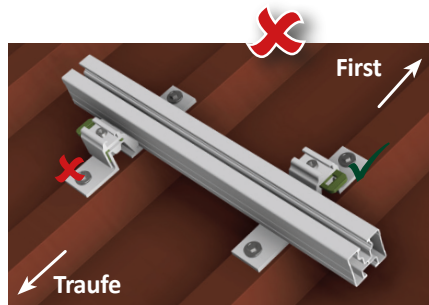
✗ Immer untereinander

Empfohlene Befestigungsmöglichkeiten

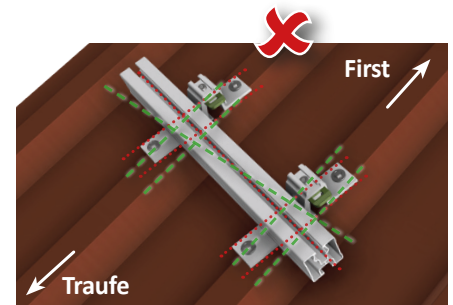
Die Anbringung der Befestigungssysteme sollte in jedem Fall symmetrisch erfolgen.



Mindestens zwei Befestiger pro Profil (Angabe im Belegungsplan ist maßgeblich) mit Ausrichtung der Klemmen vom Profil in Richtung Traufe



Niemals gegeneinander montieren



Die Befestiger immer parallel und somit die Tragschiene senkrecht zu den Sicken montieren

Zubehör



Art.-Nr.

93155-25

Bohrschraube selbstfurchend 5.5 x 20-25 DS 16 mm

Bohrleistung Stahl..... 0.5 mm - 2.0 mm

Bohrleistung Alu..... 0.5 mm - 2.0 mm

Verpackungseinheit (VPE)..... 100 Stück



93160-25

Bohrschraube selbstfurchend 6.0 x 25-25 DS 16 mm

Bohrleistung Stahl..... 0.4 mm - 2.0 mm

Bohrleistung Alu..... 0.5 mm - 2.0 mm

Verpackungseinheit (VPE)..... 100 Stück



93155-26

Bohrschraube mit Bohrspitze 5.5 x 25 DS 16 mm

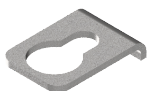
Bohrleistung Stahl..... 0.4 mm - 1.5 mm

Bohrleistung Alu..... 0.4 mm - 5.0 mm

Verpackungseinheit (VPE)..... 100 Stück



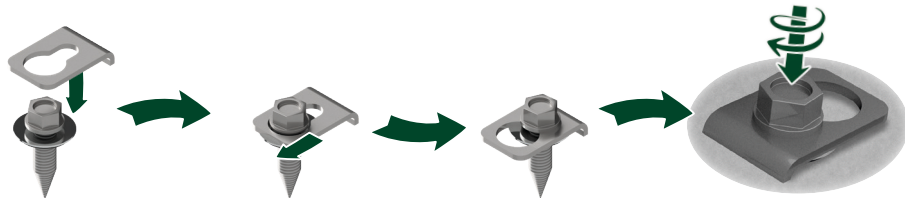
Achtung:
Evtl. befinden sich
Metallspäne auf
dem Dach!



93201-00

Potential-Ausgleichsblech

Das Potential-Ausgleichsblech dient zur Übertragung des Potentials der Anlage/Module auf das Trapezdach. Die Funktionstüchtigkeit setzt eine Erdung des Trapezblechdaches voraus. Das Potential-Ausgleichsblech muss zwischen Schraubenkopf und Dichtscheibe positioniert werden.





Technische Daten

Material	Aluminium, Dichtstreifen aus EPDM-Gummi
Planungshilfen	SL-Rack-Konfigurator Solar.Pro.Tool .
Statik	Die statische Berechnung erfolgt gemäß der aktuellen länderspezifischen Normen (EN 1991, EC1 für Deutschland). Es kann je nach Schnee- oder Windlasten, bzw. bei großen Modulen, erforderlich sein, mehr als die üblichen 4 Befestigungspunkte einzusetzen. Bitte beachten Sie unbedingt die jeweiligen Hinweise des Modulherstellers in der Installationsanleitung. Die Tragfähigkeit des Daches wird nicht von uns geprüft.

Ihre Meinung ist uns wichtig!

Oberstes Ziel für uns ist es stets, Ihnen den Arbeitsalltag so gut es geht zu erleichtern. Deswegen ist es uns auch enorm wichtig, Ihr Lob, Ihre Kritik und auch Ihre Verbesserungswünsche zu erfahren.



SL Rack **Feedback**
[Feedback schreiben >](#)



SL Rack **Website**
[Erfahren Sie mehr >](#)



SL Rack **YouTube**
[Videos anschauen >](#)

Besuchen Sie uns auf



Technische Änderungen und
Druckfehler vorbehalten.
Stand 08/2022 V7