

# AEROCOMPACT®

DEUTSCH

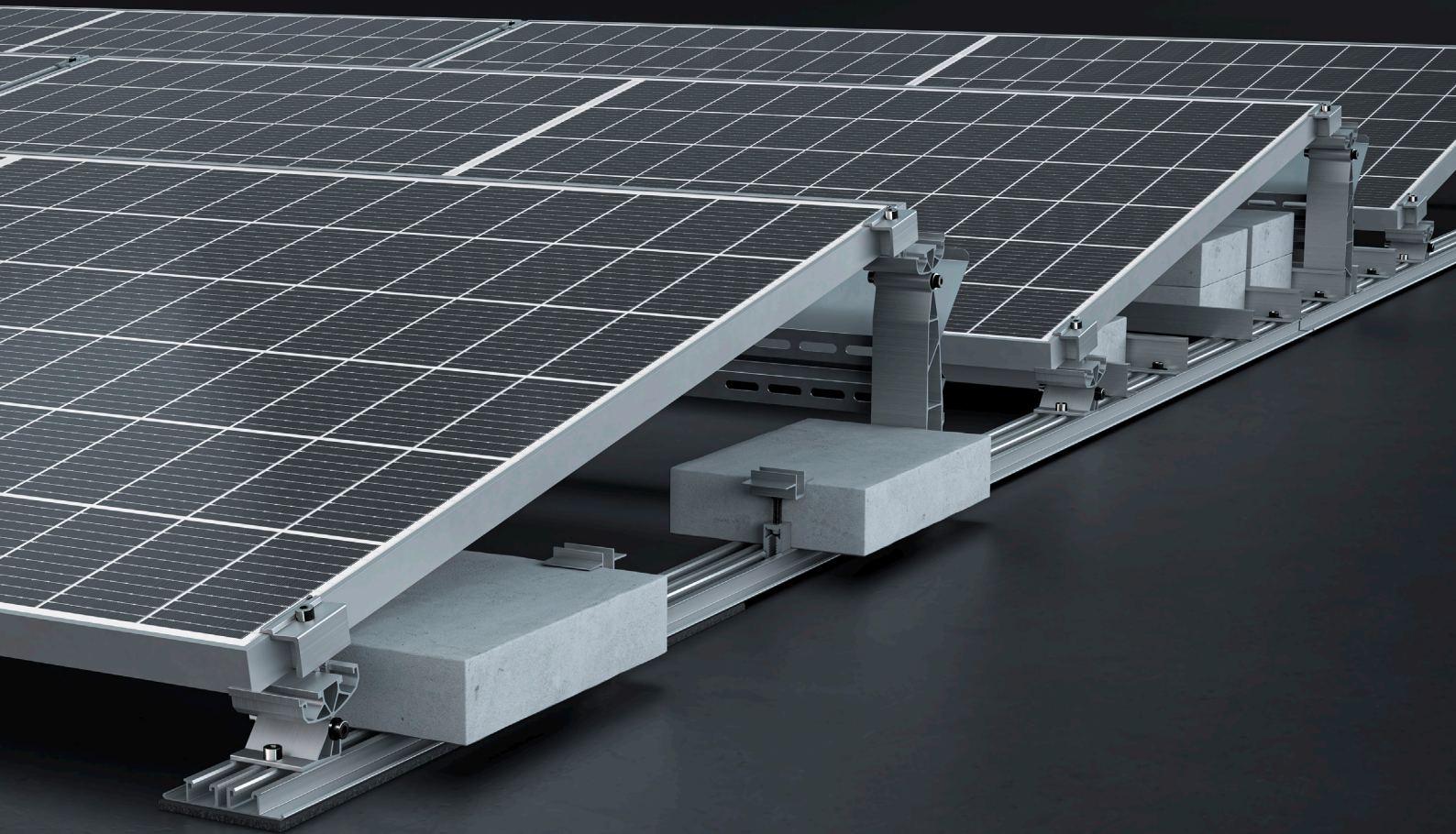
DAS  
KOSTEN-  
GÜNSTIGSTE  
LANGSEITEN  
KLEMM-  
SYSTEM

## COMPACTFLAT SN 2

DAS COMPACTFLAT SN 2 BASIERT AUF DEM VORGÄNGERSYSTEM UND ERMÖGLICHT DIE VERWENDUNG VON NOCH GRÖßEREN PV-MODULEN. DAS FLEXIBLE, SCHIENENBASIERTE BAUKASTENSYSTEM BIETET EINE LÖSUNG FÜR ALLE DENKBAREN FLACHDACH-APPLIKATIONEN UND ERMÖGLICHT KURZSEITEN- SOWIE LANGSEITEN-KLEMMUNG. ES WERDEN BEI DEM NACH SÜDEN AUSGERICHTETEN SYSTEM DIE GLEICHEN KOMPONENTEN WIE BEIM OST/WEST-SYSTEM VERWENDET.

### INTELLIGENT SOLAR RACKING

- + Modulgrößen bis 1.310 x 2.500 mm
- + Geringe Punktlasten
- + Kurz- und Langseiten-Klemmung
- + Für hohe Wind- und Schneelasten geeignet
- + Flexibles System mit wenigen Bauteilen
- + Vormontierte Bauteile, Plug & Play



Module in Süd-Ausrichtung (SN 2) mit Kurzseiten-Klemmung und verbundenem Schienenverbau

## DIE HERAUSFORDERUNG

Die stetig steigenden Modulgrößen stellen Hersteller von Befestigungssystemen vor besondere Herausforderungen. Verlässliche sowie flexible Befestigungssysteme, die nicht nur starkem Schneefall und Wind trotzen, sondern auch eine rasche und unkomplizierte Bauweise bieten und somit Kosten bei der Montage sparen, sind gefragter denn je.

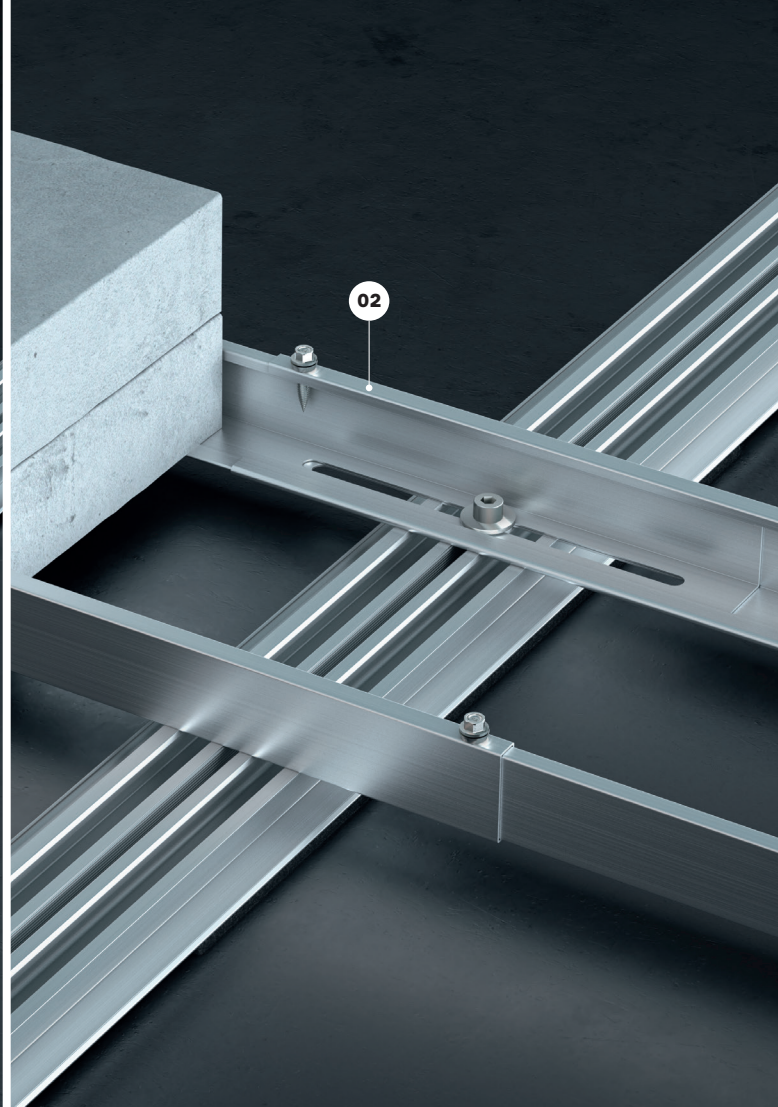
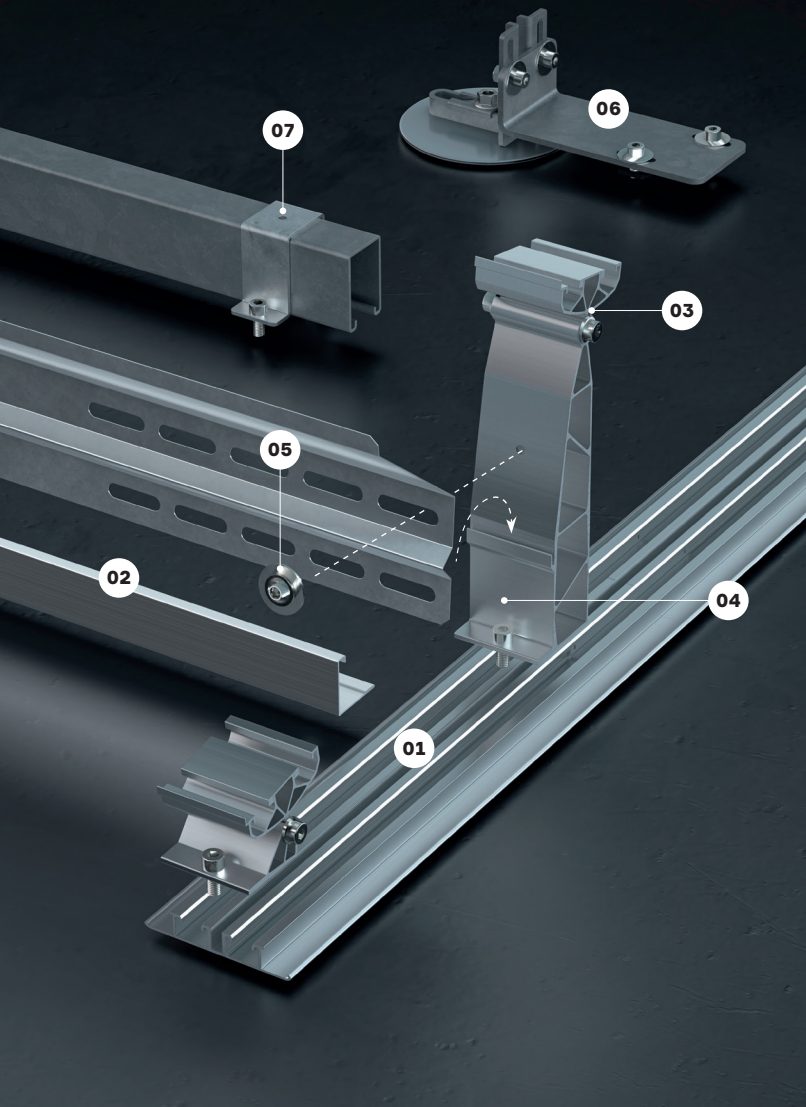
## DIE LÖSUNG

Die reduzierte Produktkonzeption des COMPACTFLAT SN 2 überzeugt mit ihrer hohen Tragkraft und Widerstandsfähigkeit bei extremen Wetterverhältnissen. Das hochflexible Befestigungssystem kann schnell und einfach mit wenigen Handgriffen auf Flachdächern angebracht werden und erlaubt nun PV-Modulgrößen bis zu 1.310 x 2.500 mm. Dank bereits vormontierter Bauteile des weiterentwickelten Befestigungssystems, wird zur Anbringung nur noch ein Monteur benötigt. Somit werden effektiv Zeit und Kosten bei der Montage eingespart.



=





**01** Die Basisschiene ermöglicht eine äußerst flexible Montage des Systems. Der durchgehende Gewindekanal ermöglicht es, jeden Fuß an jeder beliebigen Stelle zu montieren. Alle Basisschienen werden mit vormontierten Bautenschutzmatte geliefert.

**02** Für eine einfache und schnelle Vormontage des Systems können die Querstreben Stufenlos eingestellt und fixiert werden. Ebenso dienen sie dem Systemverbund bei Langer-Seite Klemmung und als Ballastträger.

**03** Um Spannungen im Modulrahmen zu verhindern, stellt sich die vormontierte Fußwippe, je nach Modulbreite, auf den richtigen Winkle ein. Zwei Nuten ermöglichen die Klemmarten Kurzseiten- und Langseiten-Klemmung und bieten einen Toleranzausgleich beim Aufbau.

**04** Statisch optimierte Füße ermöglichen höchste Schnee- und Windlasten.

**05** Das Windleitblech lässt sich in der Führung abstellen und wird dann mit nur einer Magnetischen Kombischraube befestigt.

**06** Der Einzelanker ist eine kostenoptimierte Lösung für die Befestigung auf dem Dach. Er ist in drei Richtungen verstellbar und wird hauptsächlich am Feldrand verwendet.

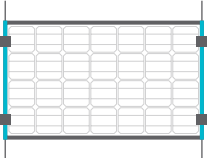
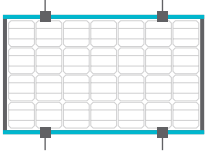
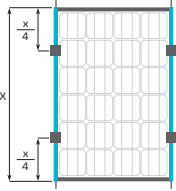
**07** Der Doppelanker wurde entwickelt um größere lasten mit weniger Anker zu bewältigen. Er wird hauptsächlich in der Mitte des Feldes eingesetzt und kann größere Bereiche des Feldes abdecken.

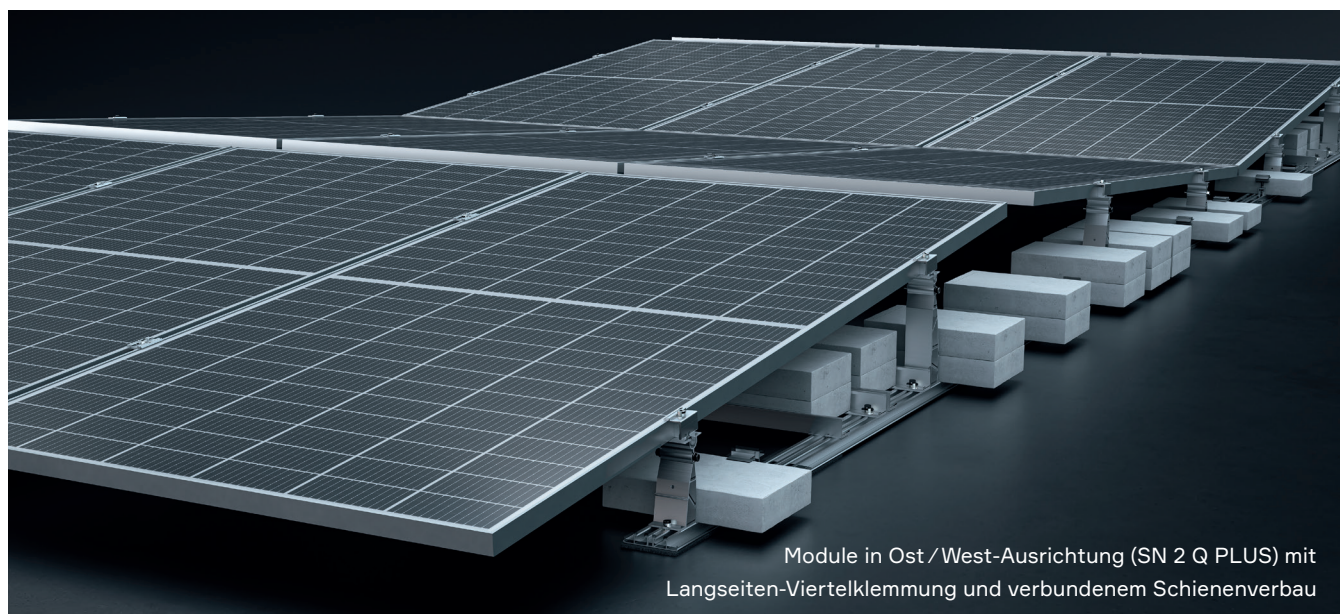
# DIE VARIANTEN

Die vielen Konfigurationsmöglichkeiten dieses Systems ermöglichen perfekte Anpassungen für jedes einzelne Projekt. Zwei Klemmungsvarianten lassen sich mit drei Schienenverbauvarianten beliebig kombinieren. Dadurch werden alle Vorteile optimal ausgenutzt. Trotz all diesen Möglichkeiten werden nur wenige Komponenten benötigt.

## 1. KLEMMUNGSVARIANTEN

Bei mäßiger Schneelast können die PV-Module materialsparend an der kurzen Seite geklemmt werden. Erhöht sich die Drucklast oder werden Großmodule verwendet, bietet sich die Langseiten-Klemmung an.

		2. Schienenverbau (siehe unten)			
		Kurz	Verbunden	Lang	
<b>KURZSEITEN-KLEMMUNG</b> + Schneller Aufbau + Reduzierter Materialaufwand		Module in Süd-Ausrichtung (SN 2)	●	●	●
		Module in Ost / West-Ausrichtung (SN 2 PLUS)	●	●	●
<b>LANGSEITEN-KLEMMUNG</b> + Hohe Tragfähigkeit + Großmodule		Module in Süd-Ausrichtung (SN 2)	○	●	●
		Module in Ost / West-Ausrichtung (SN 2 PLUS)	○	●	●
<b>LANGSEITEN-VIERTELKLEMMUNG</b> + Hohe Tragfähigkeit + Reduzierter Materialaufwand		Module in Ost / West-Ausrichtung (SN 2 Q PLUS)	○	●	●



Module in Ost / West-Ausrichtung (SN 2 Q PLUS) mit Langseiten-Viertelklemmung und verbundenem Schienenverbau

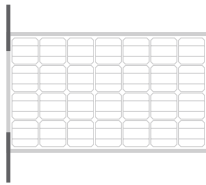
**SIE HABEN  
DIE WAHL**

## 2. SCHIENENVERBAU

Durch die unterschiedlichen Möglichkeiten des Schienenverbaus kann das System, unabhängig von der Projektgröße, individuell auf die jeweilige Applikation konfiguriert werden.

### KURZER SCHIENENVERBAU

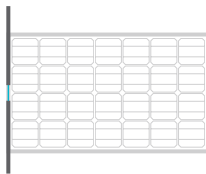
- + Reduzierter Materialaufwand
- + Einfacher Versand
- + Kein Raupeneffekt



MAX. 900 mm SCHIENENLÄNGE

### VERBUNDENER SCHIENENVERBAU

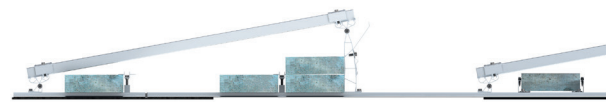
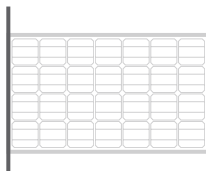
- + Hohe Tragfähigkeit
- + Voraufbau ohne Module möglich
- + Einfacher Versand



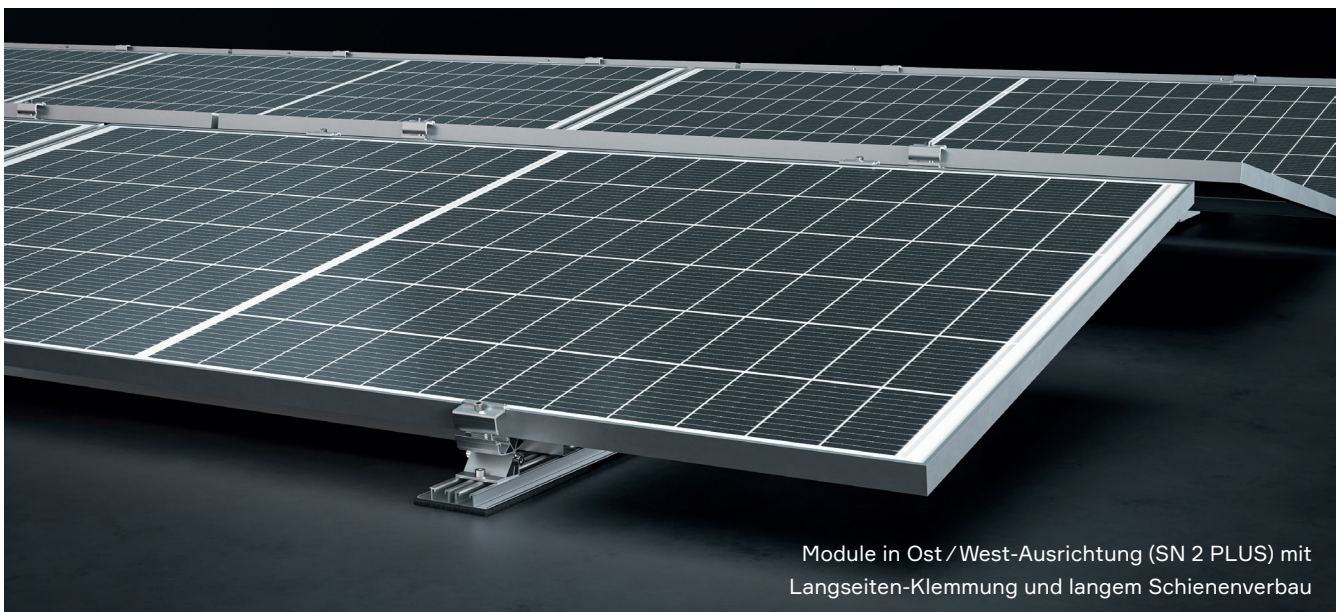
MAX. 1.980 mm SCHIENENLÄNGE

### LANGER SCHIENENVERBAU

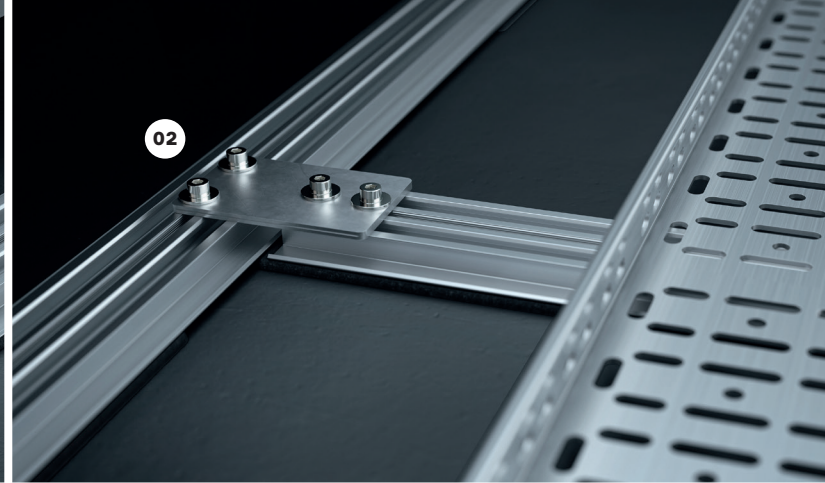
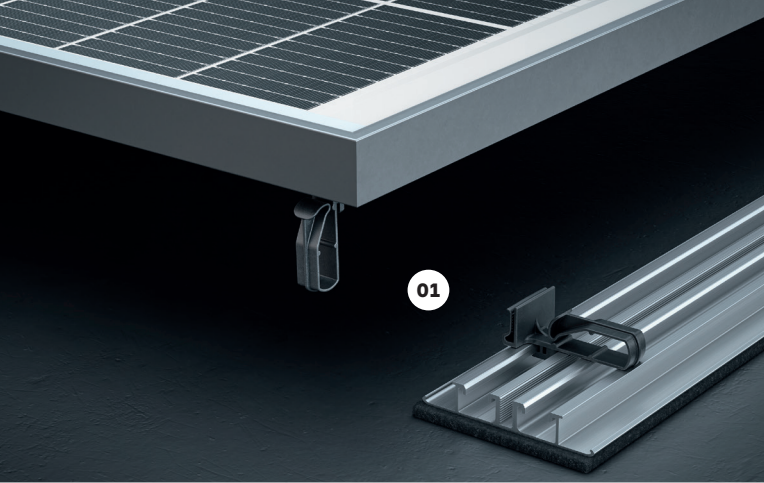
- + Schnelle Montagezeit
- + Hohe Lasten
- + Vormontage



5.800 mm SCHIENENLÄNGE



Module in Ost / West-Ausrichtung (SN 2 PLUS) mit  
Langseiten-Klemmung und langem Schienenverbau



# INTELLIGENTES KABEL-MANAGEMENT SYSTEM

Das COMPACTFLAT SN 2 Sortiment wird mit einem hochwertigen Kabel-Management System, einer Absturzsicherung und Blitzschutz-Elementen erweitert. Die Montage ist gewohnt einfach und zeitsparend.

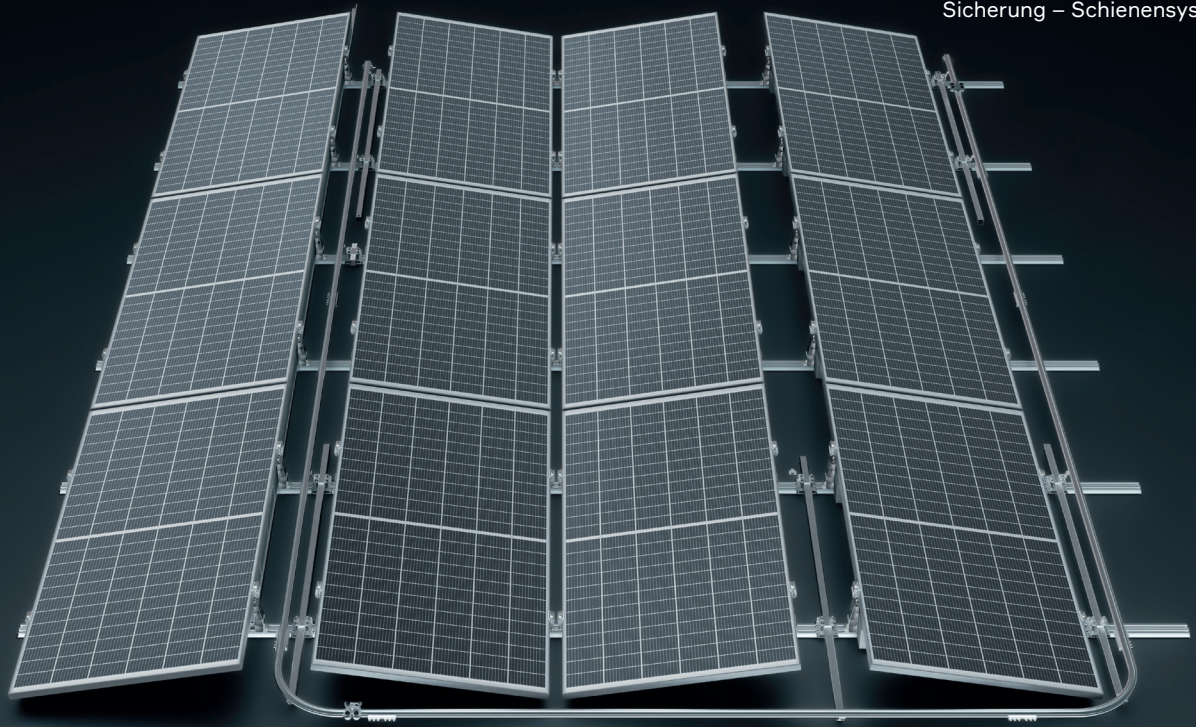
- 01** Der Universal-Kabel-Clip ermöglicht eine einfache Befestigung der Kabel. Er kann entweder am Modulrahmen oder an den Schienen fixiert werden. Der Universal-Kabel-Clip kann für alle existierenden Flachdachsysteme verwendet werden.
- 02** Die Kabel-Verbindungsplatte ermöglicht das Adaptionieren einer 450 mm Schiene an das SN 2 System. Auf dieser Schiene kann dann bauseits eine beliebige Kabeltasse befestigt werden
- 03** Der Schienenclip ist optimal für das Verlegen von Kabeln entlang der SN 2 Schiene. Es können die Kabel direkt oder in einem Kabelschlauch geschützt verlegt werden.

## OPTION BLITZSCHUTZ

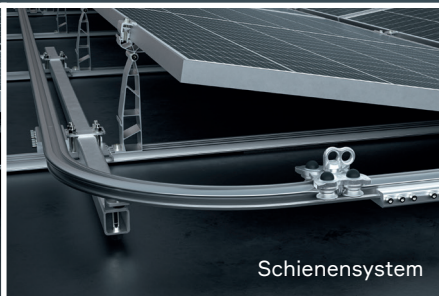
Das Montagesystem wartet mit zertifiziert blitzstromtragfähigen Verbindungen auf, mit denen das SN2-System in Blitzschutzsysteme eingebunden werden kann.

Eine von AEROCOMPACT speziell dafür entwickelte Blitzschutzklemme spart Zeit und Kosten im Montageprozess.

Die Schienen des SN2-Systems erlauben eine vielseitige Anbringung von Ableitungen oder Verbindungen. So kann eine umweltschonende und kostengünstige Planung des äußeren Blitzschutzes garantiert werden.



Seilsystem



Schienensystem



Sicherung – Einzelanschlagpunkt

## SYSTEMINTEGRIERTE ABSTURZSICHERUNG

Die Nachfrage nach einer effektiven Absturzsicherung steigt. Wird die Sicherung allerdings nicht direkt am System angebracht, geht wertvoller Platz verloren. Die integrierte Lösung ist für alle SN 2 Varianten mit Langschienen verfügbar, und wird vom Unternehmen Innotech produziert und bereitgestellt.

### SOPV-AERO-TAURUS SCHIENENSYSTEM

Dieses Schienensystem kann mit einem Befestigungsabstand von bis zu 3m außen entlang der PV-Anlage angebracht werden. Zudem gleicht ein eigener Verbinder im Schienensystem die Dehnfuge der PV-Anlage aus. Geeignet für bis zu 5° geneigte Dächer.

### SOPV-AERO-AIO SEILSYSTEM ÜBERFAHRBAR

Ein Seilgleiter ermöglicht das Überfahren der Zwischenhalter und Kurven. Damit sind Um- oder Aushängen am Seil nicht mehr nötig. Das Seilsystem der Absturzsicherung sichert neben der PV-Anlage auch die restliche Dachfläche durch modulare Komponenten und einen Befestigungsabstand bis zu 7,5m. Geeignet für bis zu 5° geneigte Dächer.



**PARTNERSHIP WITH INNOTECH**  
FOR ALL STANDING SEAM ROOFS | INNOTECH.AT

# AEROCOMPACT®

- + Ein-Mann-Montage möglich
- + Minimale Lagerhaltung
- + Optimiert für Vormontage
- + PV-Modul-Positionierungshilfen
- + Im Windtunnel getestet
- + In Österreich entwickelt

<b>BESCHREIBUNG</b>	Schienenbasiertes Montagesystem für die Aufständigung von gerahmten PV-Modulen auf Flachdächern. Optimale Lastverteilung für jedes Isolationsmaterial. Anordnung auf durchlaufenden Schienen. Vormontage auch ohne PV-Module. Die Klemmung an der langen Modulseite ermöglicht hohe Wind- oder Schneelasten und den Einsatz großflächiger PV-Module.
<b>EINSATZBEREICH</b>	Auf Folien- und Bitumendächern mit und ohne Wärmedämmung unter der Abdichtung, sowie auf Betondächern und Kiesdächern.
<b>MODULABMESSUNGEN</b>	950 – 1.310 mm x 1.550 – 2.500 mm (Breite x Länge)
<b>AUFSTELLWINKEL</b>	5° und 10° (kann je nach Modulbreite leicht abweichen)
<b>KLEMMMÖGLICHKEITEN</b>	Längsseitiges Klemmen; kurzseitiges Klemmen.
<b>ABSTAND VON DER DACHOBERFLÄCHE BZW. BODENOBERFLÄCHE</b>	Ca. 70 mm, auf Kiesdach ggf. weniger.
<b>ABSTAND VOM DACHRAND</b>	Ohne Attika bis zum Dachrand, mit Attika höhenabhängig.
<b>MAX. GEBÄUDEHÖHE</b>	100 m (Anpassung an höhere Gebäude auf Anfrage)
<b>MAX. DACHNEIGUNG</b>	Bis 3° bei langem Schienenverbau, 5° bei verbundenem oder kurzem Schienenverbau; mit Ankerbefestigung bis zu 10°.
<b>MAX. FELDGRÖSSE</b>	23 x 20 m
<b>MIN. FELDGRÖSSE</b>	2 Module nebeneinander oder hintereinander.
<b>WINDLAST</b>	Bis zu 2,4 kN/m <sup>2</sup> *
<b>SCHNEELAST</b>	Bis zu 5,4 kN/m <sup>2</sup> *
<b>AUSLEGUNG/STANDSICHERHEITSNACHWEIS</b>	Softwaregestützt auf Basis von Windkanaluntersuchungen und Baunormen.
<b>BAUSEITIGE ANFORDERUNGEN</b>	Eine ausreichende statische Tragfähigkeit der Dachkonstruktion und des Gebäude-tragwerks sowie eine ausreichende Druckbelastbarkeit des Dachaufbaus ist bauseits sicherzustellen. Es gelten die allgemeinen Geschäfts- und Garantiebedingungen sowie die Nutzungsvereinbarung. Die Modulfreigabe ist auch bauseits zu prüfen.
<b>KOMPONENTEN</b>	Modulklemmen mit Erdungspins, Basisschienen, Stützen, Querstreben, Bautenschutz-matten, Windleitbleche, Ballaststeine; optional Ballastwinkel, Dachanker, Erdungs- und Blitzschutzklemme, Optimizerbefestigung.
<b>MATERIALIEN</b>	Tragende Verbindungsteile und Modulklemmen aus Aluminium EN AW-6063 T66, Schrauben aus rostfreiem Stahl A2-70, Querstreben, Windleitbleche und Ballastwannen aus Stahl mit Korrosionsschutz-Beschichtung, Bautenschutzmatte aus Polyester-Vlies.

\* je nach Systemvariante und verwendeten PV-Modulen