

MOTION DRY CV5713

Artikelnummer: CV5713 | EAN: 3121040084557 | CMMF: 1830008455

Rowenta®

Beschreibung

Ultra-schnelles Trocknen

Rowenta Motion Dry ist ein einfach zu bedienender Haartrockner für ultraschnelle Ergebnisse, die das Leben jeden Tag einfacher machen. Dank der beeindruckenden Trockenleistung des 2200-W-Motors beschleunigen Sie Ihre Schönheitsroutine, so dass Sie in kürzester Zeit ausgehertigt sind. Müheloses Styling mit sechs Geschwindigkeits-/Temperaturstufen zur Einstellung von Luftstrom und Wärme, mit einer Reihe praktischer Funktionen in einem beeindruckenden Haartrockner-Paket.



Hauptmerkmale/Vorteile



Erweiterte Stylingkontrolle



Präzisionsstyling



Lang anhaltende Ergebnisse



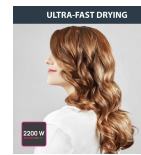
Leichtes Gehäuse



Einfach zu reinigen

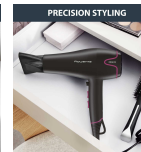


Bewegungsfreiheit



Technische Details

Leistung	2200 W
Temperatureinstellungen	3
Geschwindigkeitsstufen	2
Kaltstufe	Ja
Turbo	Nein
Konzentrator	1
Ausführung des Diffusors	Standard
Weiteres enthaltenes Zubehör	Stylingdüse
Diffusor	Nein
Motortyp	DC
Abnehmbares Lufteinzugsgitter	Ja
Aufhängöse	Ja
Spannung	220-240 V
Farben	Schwarz / Pink
Weiteres enthaltenes Zubehör	Stylingdüse
Trocknen	Ja
Volumen	Ja



Weitere Details

CMMF	EAN
1830008455	3121040084557 13121040084554

PCS / Parcel	PCS / Layer	Layer / Pallet	PCS / Pallet	PCS / Container
6	36	3	108	C20: 3666 C40: 7668

Unpacked Product (h/w/l)	Packed Product (h/w/d)	Standard Product (h/w/d)	Pallet (h/w/d)
290/95/233 mm	290.0/95.0/233.0 mm	309.0/302.0/482.0 mm	1059.0/800.0/1200.0 mm
0,75 kg	0,84 kg	5,05	90,90 kg