



## AZ 16-12ZIB1-M16

- 3 Leitungseinführungen M 16 x 1.5
- Kunststoffgehäuse
- Individuelle Codierung
- Codierstufe HOCH gemäß ISO 14119
- 52 mm x 90 mm x 30 mm
- hohe Lebensdauer
- schutzisoliert
- großer Anschlussraum
- hohe Kontaktsicherheit bei niedrigen Strömen
- unempfindlich gegen Verschmutzung
- Langlöcher zum Einstellen, Rundlöcher zum Fixieren

## Daten

### Bestelldaten

Produkt-Typbezeichnung	AZ 16-12ZIB1-M16
Artikelnummer (Bestellnummer)	101150050
EAN (European Article Number)	4030661154442
eCl@ss Nummer, Version 12.0	27-27-26-02
eCl@ss Nummer, Version 11.0	27-27-26-02
eCl@ss Nummer, Version 9.0	27-27-26-02
ETIM Nummer, Version 7.0	EC002592
ETIM Nummer, Version 6.0	EC002592

### Zulassungen - Vorschriften

Zertifikate	cULus
-------------	-------

### Allgemeine Daten

Vorschriften	EN ISO 13849-1 EN ISO 14119 EN IEC 60947-5-1
Codierstufe gemäß EN ISO 14119	hoch
Wirkprinzip	elektromechanisch
Werkstoff des Gehäuses	Kunststoff, glasfaserverstärkter Thermoplast, selbstverlöschend
Werkstoff des Betätigers	Nichtrostender Stahl
Bruttogewicht	158 g

### Allgemeine Daten - Eigenschaften

Rückstellkraft	Ja
Anzahl der Hilfskontakte	1
Anzahl der Sicherheitskontakte	2
Anzahl der Kabeldurchführungen	3

### Sicherheitsbetrachtung

Vorschriften	EN IEC 60947-5-1
Performance Level, bis	c
Kategorie	1
B <sub>10D</sub> Öffner (NC)	2.000.000 Schaltspiele
Hinweis	Elektrische Lebensdauer auf Anfrage.
B <sub>10D</sub> Schließer (NO)	1.000.000 Schaltspiele
Hinweis	bei 10% I <sub>e</sub> und ohmscher Last
Gebrauchsdauer	20 Jahre

### Sicherheitsbetrachtung - Fehlerausschluss

Bitte beachten:	Einsetzbar wenn ein Fehlerausschluss für eine gefahrbringende Beschädigung der 1-kanaligen Mechanik zulässig ist und ein ausreichender Manipulationsschutz gewährleistet ist.
Performance Level, bis	d
Kategorie	3
Hinweis	bei 2-kanaligen Einsatz und mit geeigneter Logik-Einheit.

Gebrauchsdauer 20 Jahre

## Mechanische Daten

Betätigungsradius, minimum	250 mm
Betätiger	gerade starr
Mechanische Lebensdauer, minimum	1.000.000 Schaltspiele
Zwangsöffnungsweg	8 mm
Zwangsöffnungskraft je Öffnerkontakt, minimum	10 N
Zwangsöffnungskraft, minimum	20 N
Betätigungsgeschwindigkeit, maximum	2 m/s
Befestigung	Schrauben
Ausführung der Befestigungsschrauben	2x M6

## Mechanische Daten - Anschlusstechnik

Leitungseinführung	3 x M16 x 1,5
Anschlussart	Schraubklemmen
Anschlussquerschnitt, minimum	0,75 mm <sup>2</sup>
Anschlussquerschnitt, maximum	2,5 mm <sup>2</sup>
Hinweis	Alle Angaben einschließlich Aderendhülsen.
Zulässige Art der Leitung	Starr eindrätig Starr mehrdrätig Flexibel

## Mechanische Daten - Abmessungen

Länge des Sensors	30 mm
Breite des Sensors	52 mm
Höhe des Sensors	90 mm

## Umgebungsbedingungen

Schutzart	IP67
Umgebungstemperatur	-30 ... +80 °C
Lager- und Transporttemperatur	-40 ... +85 °C
Zulässige Aufstellhöhe über NN, maximum	2.000 m

### Umgebungsbedingungen - Isolationskennwerte

Bemessungsisolationsspannung $U_i$	500 V
Bemessungsstoßspannungsfestigkeit $U_{imp}$	6 kV
Überspannungskategorie	III
Verschmutzungsgrad	3

### Elektrische Daten

Thermischer Dauerstrom	10 A
Bedingter Bemessungskurzschlussstrom	1.000 A
Schaltelement	1 Schließer (NO), 2 Öffner (NC)
Schaltprinzip	Schleichschaltung, zwangsöffnender Öffner
Maximale Schalthäufigkeit	4.000 /h
Werkstoff der Kontakte, elektrisch	Silber

### Elektrische Daten - Sicherheitskontakte

Spannung, Gebrauchskategorie AC-15	230 VAC
Strom, Gebrauchskategorie AC-15	4 A
Spannung, Gebrauchskategorie DC-13	24 VDC
Strom, Gebrauchskategorie DC-13	4 A

### Elektrische Daten - Hilfskontakte

Spannung, Gebrauchskategorie AC-15	230 VAC
Strom, Gebrauchskategorie AC-15	4 A
Spannung, Gebrauchskategorie DC-13	24 VDC

## Lieferumfang

Lieferumfang Schlitzverschlüsse

## Hinweis

Hinweis (Allgemein) Drehpunkt des Scharniers und Oberkante des Sicherheitsschalters zuzüglich 5 mm müssen eine Ebene bilden  
kleinstmöglicher Betätigungsradius bei drehbaren Schutzeinrichtungen 250 mm  
Der Betätiger ist nicht einzeln lieferbar.

## Typenschlüssel

Produkt-Typbezeichnung:  
AZ 16-(1)ZI-(2)-(3)

(1)

<b>03</b>	3 Öffner (NC)
<b>12</b>	1 Schließer (NO) / 2 Öffner (NC)

(2)

<b>B1</b>	gerade Bauform
<b>B1-1747</b>	gerade Bauform mit Haftmagnet
<b>B1-2024</b>	gerade Bauform mit Schlitzabdeckung
<b>B1-2053</b>	gerade Bauform mit Kugelrastung
<b>B1-2177</b>	gerade Bauform mit Zentrierhilfe
<b>B6L</b>	abgewinkelt, beweglich nach links
<b>B6R</b>	abgewinkelt, beweglich nach rechts

(3)

<b>M16</b>	Leitungseinführung M16
<b>M20</b>	Leitungseinführung M20

## Abbildungen

## Produktbild (Katalogeinzelphoto )



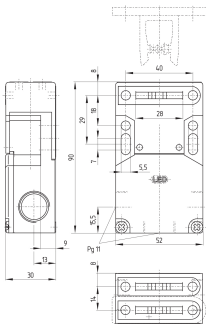
ID: kaz16f11

| 674,9 kB | .jpg | 352.778 x 685.094 mm - 1000 x 1942 Pixel - 72 dpi

| 64,3 kB | .png | 73.731 x 143.581 mm - 209 x 407 Pixel - 72 dpi

| 29,8 kB | .jpg | 63.5 x 123.472 mm - 180 x 350 Pixel - 72 dpi

## Maßzeichnung Grundgerät



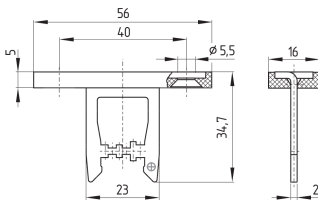
ID: kaz16gi1

| 49,5 kB | .cdr |

| 8,1 kB | .png | 74.083 x 115.006 mm - 210 x 326 Pixel - 72 dpi

| 283,3 kB | .jpg | 352.778 x 548.569 mm - 1000 x 1555 Pixel - 72 dpi

## Maßzeichnung Betätiger

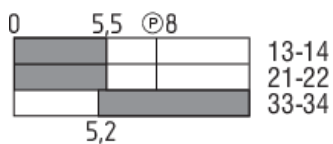


ID: kaz16bi2

| 3,4 kB | .png | 74.083 x 45.861 mm - 210 x 130 Pixel - 72 dpi

| 91,2 kB | .jpg | 352.778 x 217.664 mm - 1000 x 617 Pixel - 72 dpi

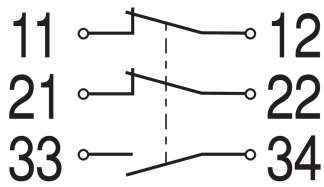
## Schaltwegdiagramm



ID: kaz16si7

| 2,4 kB | .png | 74.083 x 33.514 mm - 210 x 95 Pixel - 72 dpi

## Kontaktbild



ID: k2o1sk04

| 16,0 kB | .cdr |

| 80,6 kB | .jpg | 352.778 x 195.439 mm - 1000 x 554 Pixel - 72 dpi

| 3,3 kB | .png | 74.083 x 40.922 mm - 210 x 116 Pixel - 72 dpi

K.A. Schmersal GmbH & Co. KG, Möddinghofe 30, 42279 Wuppertal

Die genannten Daten und Angaben wurden sorgfältig geprüft. Abbildungen können vom Original abweichen.

Weitere technische Daten finden Sie in der Betriebsanleitung. Technische Änderungen und Irrtümer vorbehalten.

Generiert am: 17.03.2025, 11:04