

#### TECHNISCHE DATEN:

##### Aufbau

Würgenippel Polyethylen PE-LLD  
Anschlussgewinde Pg, nach DIN 40430

##### Eigenschaften

- Einsatz in Installationsbereichen ohne besondere Anforderungen

Temperaturbereich -30 °C / +90 °C

Schutzart IP54

bei fachgerechter Montage

#### TECHNICAL DATA:

##### Configuration

Twisting sleeve Polyethylene PE-LLD  
Connecting thread Pg, as per DIN 40430

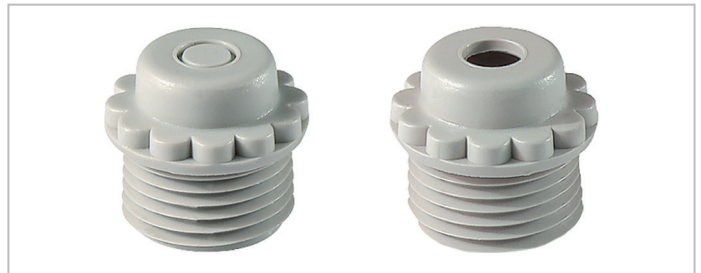
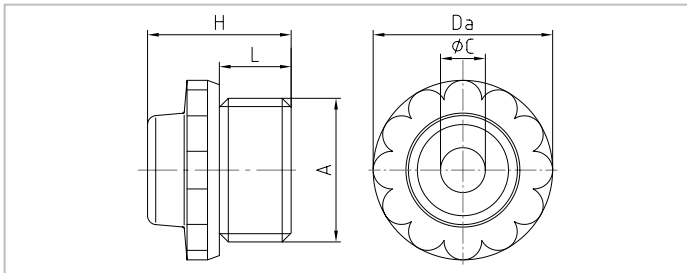
##### Properties

- for application in installation sectors without special requirements

Temperature range -30 °C / +90 °C

Protection grade IP54

if assembled properly



#### Merkmale

#### Characteristics

Ausführung mit Loch

model with hole

A	øC mm	$\frac{H}{L}$ mm	H mm	Da mm	
Pg 9	6 - 8	8,1	16,5	19	200
Pg 11	7 - 10	8,9	17,5	21	200
Pg 13,5	9 - 12	10,6	19,5	24	200
Pg 16	9 - 14	10,8	20	27	200
Pg 21	11 - 17	12,5	22,8	33	100

RAL 7035  
lichtgrau  
light grey  
Art.-Nr. / Part No.

Ausführung geschlossen

model closed

A	øC mm	$\frac{H}{L}$ mm	H mm	Da mm	
Pg 9	6 - 8	8,1	16,5	19	200
Pg 11	7 - 10	8,9	17,5	21	200
Pg 13,5	9 - 12	10,6	19,5	24	200
Pg 16	9 - 14	10,8	20	27	200
Pg 21	11 - 17	12,5	22,8	33	100

RAL 7035  
lichtgrau  
light grey  
Art.-Nr. / Part No.